

# Welke Rij- en Rusttijden regels zijn op goederenvervoer van toepassing?

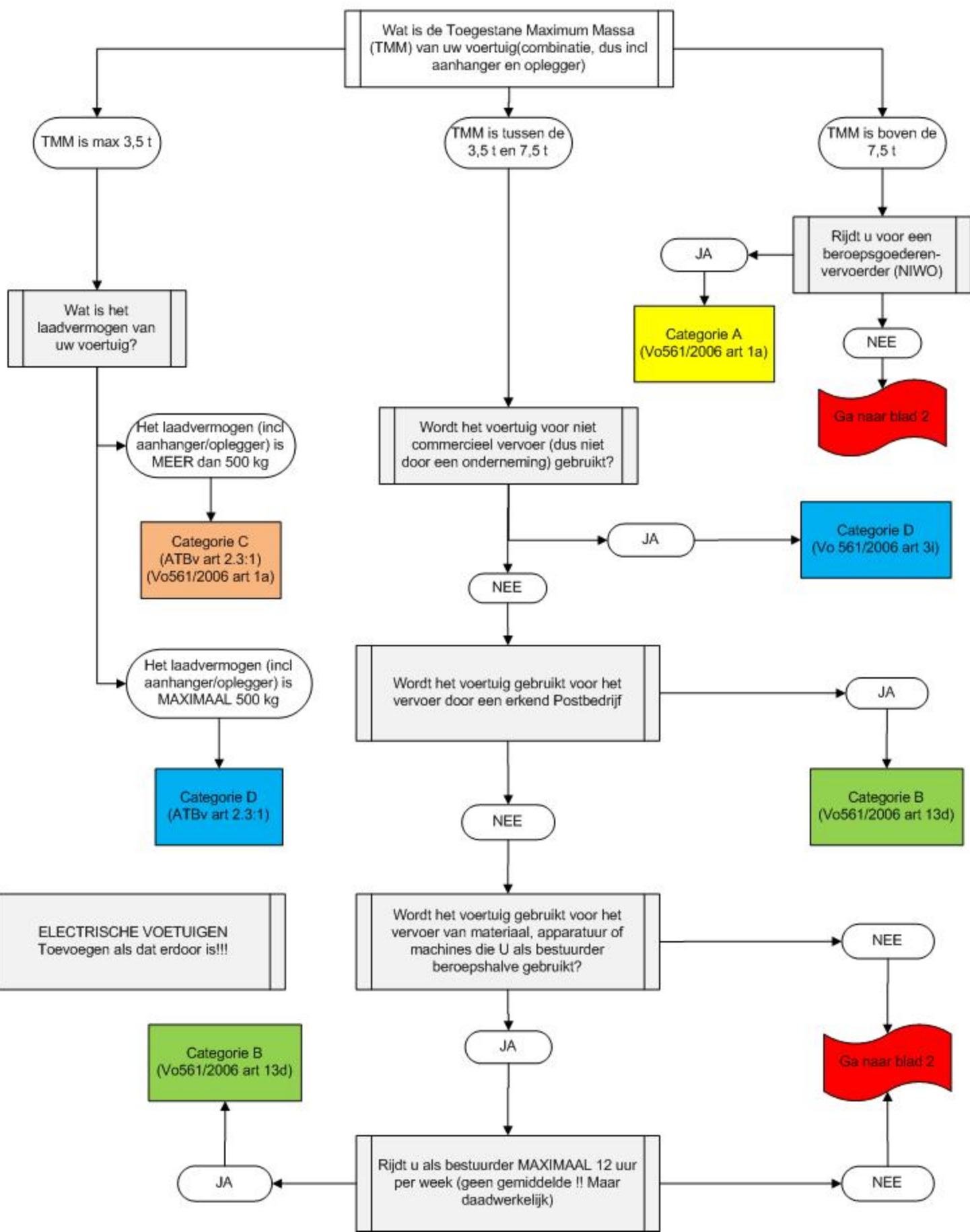
## Opties

**Categorie A:**  
 ATBV volledig van toepassing  
 Vo561 volledig van toepassing  
 Tachograafplichtig

**Categorie B:**  
 ATBV deels van toepassing, deels ATW  
 Vo561 gedeeltelijk van toepassing  
 Niet-tachograafplichtig

**Categorie C:**  
 ATBV volledig van toepassing  
 Vo561 NIET van toepassing  
 Niet-tachograafplichtig

**Categorie D:**  
 ATBV NIET van toepassing => ATW  
 Vo561 NIET van toepassing  
 Niet-tachograafplichtig



# Welke Rij- en Rusttijden regels zijn op goederenvervoer van toepassing?

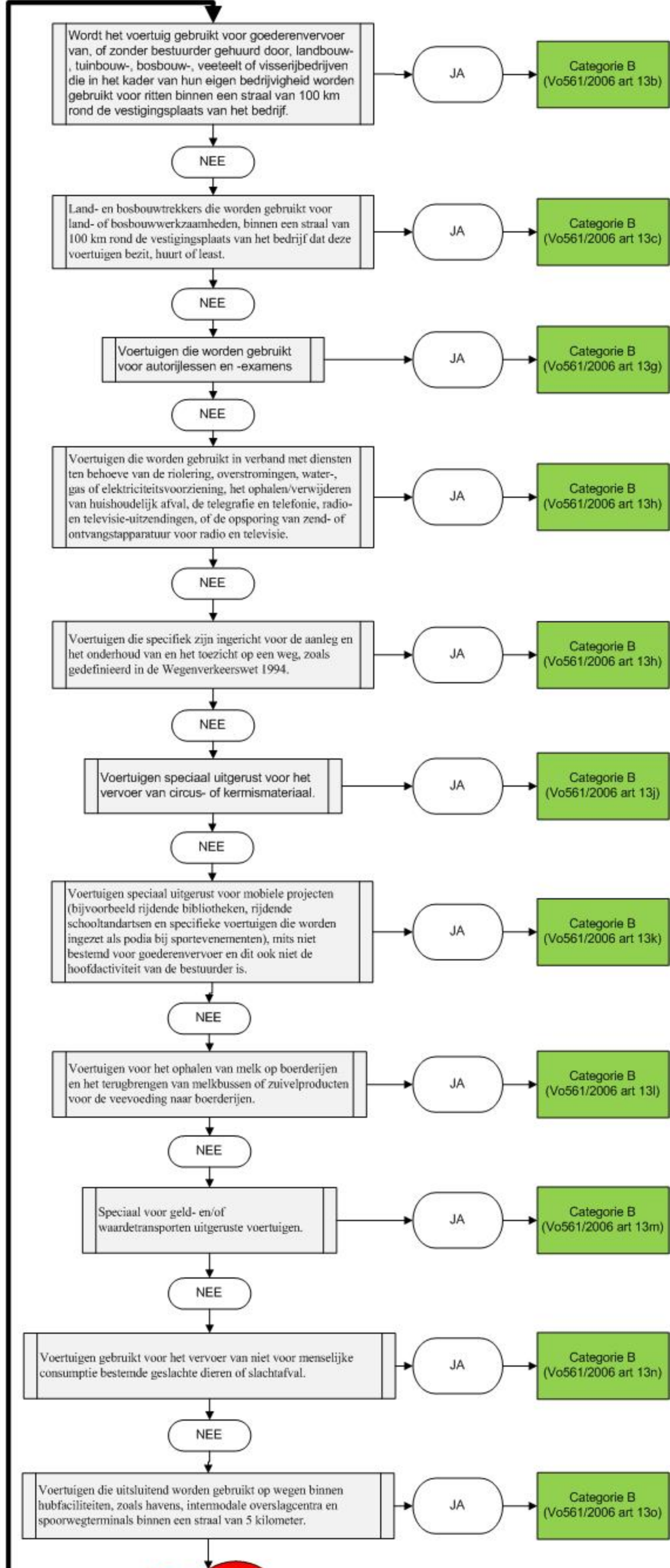
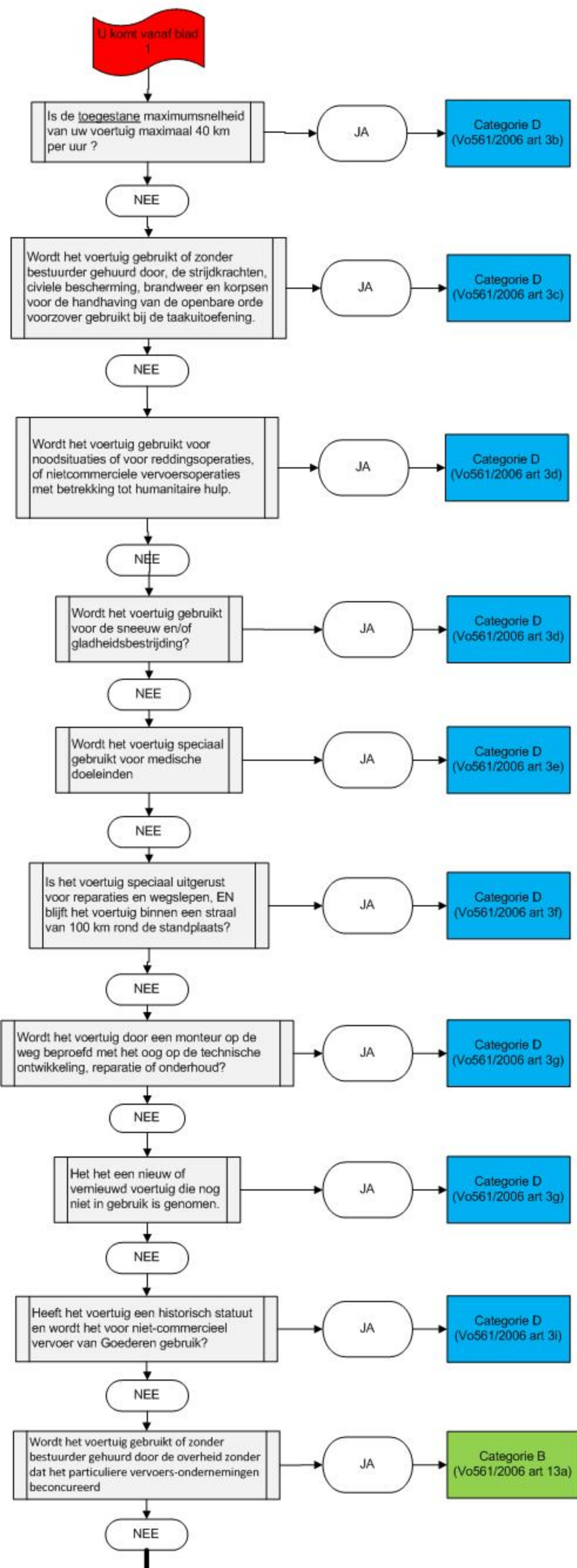
## Opties

**Categorie A:**  
 ATBV volledig van toepassing  
 Vo561 volledig van toepassing  
 Tachograafplichtig

**Categorie B:**  
 ATBV gedeeltelijk van toepassing, deels ATW  
 Vo561 gedeeltelijk van toepassing  
 Niet-tachograafplichtig

**Categorie C:**  
 ATBV volledig van toepassing  
 Vo561 NIET van toepassing  
 Niet-tachograafplichtig

**Categorie D:**  
 ATBV NIET van toepassing => ATW  
 Vo561 NIET van toepassing  
 Niet-tachograafplichtig



# Welke Rij- en Rusttijden regels zijn op goederenvervoer van toepassing?

## Opties

**Categorie A:**  
ATBV volledig van toepassing  
Vo561 volledig van toepassing  
Tachograafplichtig

**Categorie B :**  
ATBV gedeeltelijk van toepassing, deels ATW  
Vo561 gedeeltelijk van toepassing  
Niet-tachograafplichtig

**Categorie C:**  
ATBV volledig van toepassing  
Vo561 NIET van toepassing  
Niet-tachograafplichtig

**Categorie D:**  
ATBV NIET van toepassing => ATW  
Vo561 NIET van toepassing  
Niet-tachograafplichtig

U komt vanaf blad 2

Voertuigen die voor het vervoer van levende dieren van de boerderijen naar de plaatselijke markten en omgekeerd of van de markten naar de plaatselijke slachthuizen gebruikt worden binnen een straal van ten hoogste 50 km.

JA

**Categorie B**  
(Vo561/2006 art 13p)

**Categorie A**  
(Vo561/2006 art 1a)

	<b>Categorie A</b> ATBV volledig van toepassing Vo561 volledig van toepassing Tachograafplichtig	<b>Categorie B</b> ATBV gedeeltelijk van toepassing Vo561 gedeeltelijk van toepassing Niet tachograafplichtig	<b>Categorie C</b> ATBV volledig van toepassing Vo561 NIET van toepassing Niet tachograafplichtig	<b>Categorie D</b> ATBV NIET van toepassing => ATW Niet tachograafplichtig
<b>Dagelijkse rijtijd:</b> De rijtijd tussen twee rusttijden	- Maximaal 9 uur - 2x per week 10 uur toegestaan	- Maximaal 12 uur per dienst (12 uur is incl alle andere arbeid)	- Maximaal 9 uur - 3x per week 10 uur toegestaan	- Maximaal 12 uur per dienst - Maximaal 10 uur per nachtdienst - De tijden zijn inclusief alle andere arbeid
<b>Wekelijkse rijtijd:</b> De rijtijd in 1 kalenderweek (van maandag 00:00 uur tot en met zondag 2400 uur)	- Maximaal 56 uur	- Maximaal 60 uur per week (60 uur is inclusief alle andere arbeid)	- Maximaal 56 uur	- Maximaal 60 uur per week (60 uur is inclusief alle andere arbeid)
<b>Tweewekelijkse rijtijd:</b> De rijtijd in <u>elke</u> twee opeenvolgende kalenderweken	- Maximaal 90 uur	- Maximaal 120 uur per week (120 uur is inclusief alle andere arbeid)	- Maximaal 90 uur	- Maximaal 120 uur per week (120 uur is inclusief alle andere arbeid)
<b>Ononderbroken Rijtijd</b>	- Maximaal 4,5 uur	Rijtijd telt mee als arbeid => maximaal 5,5 uur incl. alle andere werkzaamheden	Rijtijd telt mee als arbeid => maximaal 5,5 uur incl. alle andere werkzaamheden	Rijtijd telt mee als arbeid => maximaal 5,5 uur incl. alle andere werkzaamheden
<b>Pauze</b>	- Minimaal 45 minuten na 4,5 uur rijtijd (15+30 mag) - Maximaal 6 uur arbeid achter elkaar. - > 6 uur arbeid minstens 30 min (2x15 mag) - > 9 uur arbeid: minstens 45 min (3x45 mag)	- > 5,5 uur arbeid minstens 30 min (2x15 mag) - > 10 uur arbeid: minstens 45 min (3x45 mag) - > 5,5 uur arbeid minstens 30 min (1x15 CAO)	- > 5,5 uur arbeid minstens 30 min (2x15 mag) - > 10 uur arbeid: minstens 45 min (3x45 mag) - > 5,5 uur arbeid minstens 30 min (1x15 CAO)	- > 5,5 uur arbeid minstens 30 min (2x15 mag) - > 10 uur arbeid: minstens 45 min (3x45 mag) - > 5,5 uur arbeid minstens 30 min (1x15 CAO)
<b>Dagelijkse Rusttijd</b>	- Minimaal 11 uur achter elkaar - 3x per week 9 uur toegestaan	- Minimaal 11 uur achter elkaar per 24 uur - 1x per week 8 uur toegestaan	- Minimaal 11 uur achter elkaar - 3x per week 9 uur toegestaan	- in elke 24 uur minimaal 11 uur aaneengesloten, - 1 x in 7x24 uur bekorten tot minimaal 8 uur - rust na dienst die na 02.00 uur eindigt is 14 uur
<b>Wekelijkse Rusttijd</b>	- Minimaal 45 uur achter elkaar - Om de week minimaal 24 uur toegestaan mits binnen 3 weken gecompenseerd	- Minimaal 36 uur achter elkaar per week OF - Minimaal 72 uur achter elkaar per 2 weken	- Minimaal 45 uur achter elkaar - Om de week minimaal 24 uur toegestaan mits binnen 3 weken gecompenseerd	- in elke 7x24 uur minimaal 36 uur aaneengesloten , OF - in 14x24 uur minimaal 72 uur aaneengesloten die mag worden gesplitst in blokken van minimaal 32 uur
<b>Maximale arbeid per dienst</b>	- afgeleid van rusttijd: - maximaal 13 uur bij 11 uur rust OF - maximaal 15 uur bij 9 uur rust	- maximaal 12 uur per dienst; - maximaal 10 uur per nachtdienst (12 uur per nachtdienst mag 5x in 14x24 uur en 22x per jaar	- afgeleid van rusttijd: - maximaal 13 uur bij 11 uur rust OF - maximaal 15 uur bij 9 uur rust	- maximaal 12 uur per dienst; - maximaal 10 uur per nachtdienst (12 uur per nachtdienst mag 5x in 14x24 uur en 22x per jaar
<b>Maximale werkweek</b>	- Maximaal 60 uur arbeid per week - De week loopt van ma 00:00 t/m zo 24:00	- Maximaal 60 uur arbeid per week - De week loopt van ma 00:00 t/m zo 24:00	- Maximaal 60 uur arbeid per week - De week loopt van ma 00:00 t/m zo 24:00	- Maximaal 60 uur arbeid per week - De werkweek loopt van ZO 00:00 t/m ZA 14:00 !
<b>Gemiddelde Werkweek</b>	- Gemiddeld 48 uur week over 16 weken - Gemiddeld 48 uur per week over 26 weken (CAO)	- Gemiddeld 48 uur week over 16 weken - Gemiddeld 48 uur per week over 26 weken (CAO)	- Gemiddeld 48 uur week over 16 weken - Gemiddeld 48 uur per week over 26 weken (CAO)	- gemiddeld 55 uur per week over 4 weken - gemiddeld 48 uur per week over 16 weken bij < 16 nachtdiensten - gemiddeld 40 uur per week over 16 weken bij ≥ 16 nachtdiensten
<b>Nachtarbeid</b> ATBV: arbeid tussen 00:00 en 06:00 ATW: Einde dienst tussen 02:00 en 06:00 uur	- ten hoogste 43 nachtdiensten per 16 weken, of - ten hoogste 20 uren arbeid tussen 00.00 en 06.00 uur per 2 weken	- ten hoogste 43 nachtdiensten per 16 weken, of - ten hoogste 20 uren arbeid tussen 00.00 en 06.00 uur per 2 weken	- ten hoogste 43 nachtdiensten per 16 weken, of - ten hoogste 20 uren arbeid tussen 00.00 en 06.00 uur per 2 weken	- max 10 uur per nachtdienst - ten hoogste 8 achtereenvolgende nachtdiensten - ten hoogste 140 nachtdiensten per jaar, OF -ten hoogste 38 uren arbeid tussen 00.00 en 06.00 uur per 2 weken
<b>Rust na nachtarbeid</b>				- 14 uur rust indien einde dienst na 02:00 waarbij 1 maal in de 7x24 uur 8 uur is toegestaan - rust na reeks (>3) nachtdiensten minimaal 46 uur
<b>Registratie van de arbeid</b>	- Tachograaf verplicht	- Tachograaf mag, maar een andere registratie kan ook	- Tachograaf mag, maar een andere registratie kan ook	- Tachograaf mag, maar een andere registratie kan ook